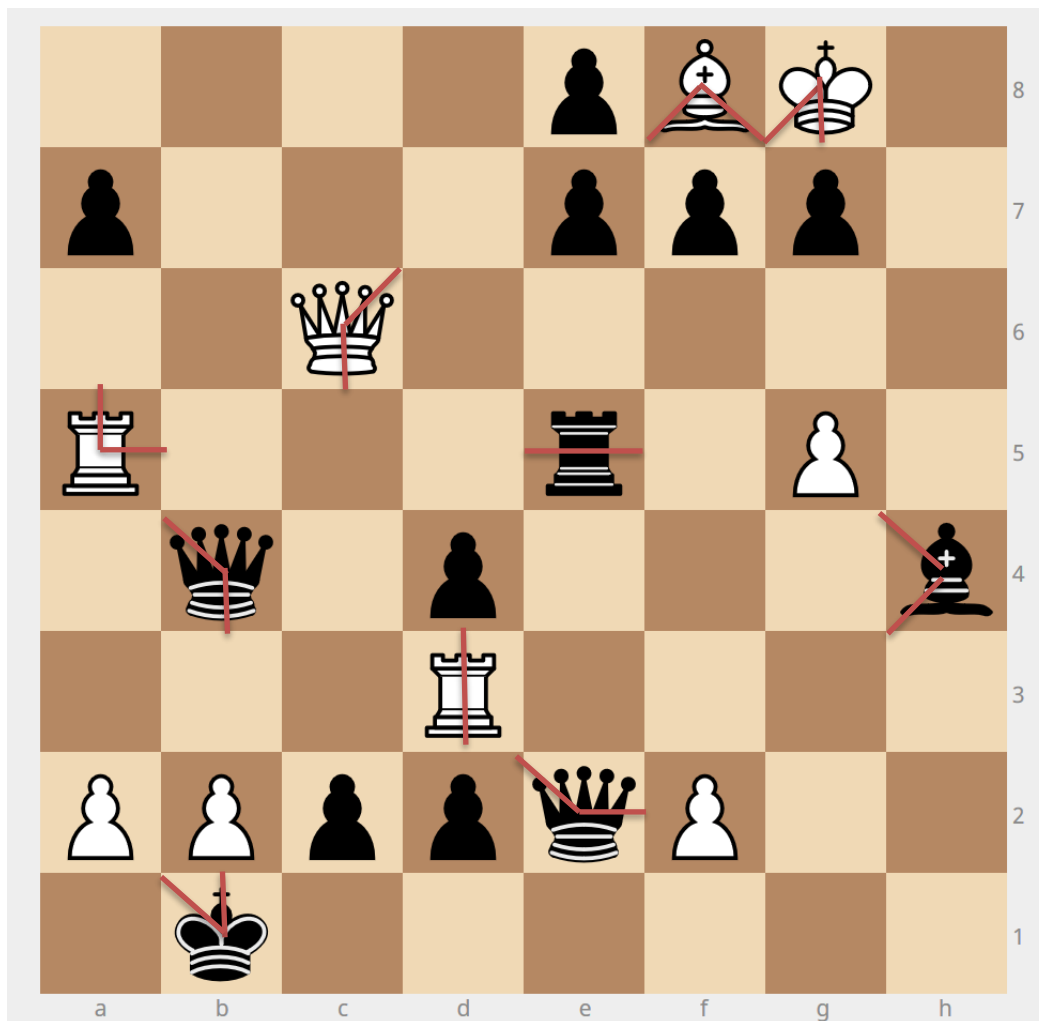


Stanoviště: 8 — Souboje

Kód:



Tabulka popisuje rozmístění šachových figur na šachovnici. Ke slově se vážou barvy černá nebo bílá.

- Běžná slova, která nejsou postavami, vykreslují šachovnici. Ta má pole A1 černé.
- Všechny postavy a věže kódují šachové figury. Tady barva již neznamená barvu políčka, ale barvu figury.
 - o Ludvík XIV je bílý král
 - o Vrah Kennedyho, Lee Harvey Oswald je bílý střelec
 - o Lady Diana je bílá dáma
 - o Hradecká dominanta je bílá věž
 - o Dominanta Českých Budějovic je černá věž
 - o Michelle Obama je černá dáma
 - o Basketbalista Michael Jordan je černý střelec
 - o Soběslavova na Pražském hradě je bílá věž
 - o Naomi Campbell je černá dáma
 - o Baltazar je černý král
 - o Běloch a černoch jsou pěšáci

Šachovnice dodržuje notaci, tedy bílý začíná dole a útočí nahoru. Každá figura mimo pěšců ohrožuje přesně dvě nepřátelské figurky ve dvou z osmi možných směrů. Směry tedy kódují písmenka v semaforové abecedě. Pěšci nikoho neohrožují, proto se nečtou. Do tajenky se čtou nejprve bílé figurky zleva doprava - JEDEN. Pak černé figurky také zleva doprava - CTYRI. Obrácené čtení se jednoduše vyloučí, že na mapě není 41.